

RILEVAZIONE ESITI SCOLASTICI a.s. 2015/2016 (MIURAOODGCASIS del 16 giugno 2016)

Versione necessaria Alunni: ver. 6.2.9 o successive e acquisto del pacchetto Axios Sidi Alunni
(Per l'attivazione consultare quanto indicato nell'Allegato B)

Questo manuale ha lo scopo di spiegare, in modo dettagliato, tutte le operazioni da eseguire per la corretta generazione dei flussi per l'invio al SIDI degli:

- A. ESITI FINALI¹**
- B. SCRUTINI FINALI ANALITICI²**

IMPORTANTE: LA SEGRETERIA DEVE COMUNICARE DIRETTAMENTE AL SIDI L'INTENZIONE DI TRASMETTERE I FLUSSI TRAMITE PACCHETTO LOCALE IMPOSTANDO SUL SIDI LA SPUNTA SULLA VOCE "La scuola utilizza un applicativo locale realizzato da fornitore accreditato SIIS" ed indicando AXIOS nel campo "Fornitore Softw."

Si prega di leggere attentamente TUTTA la guida prima di procedere all'esportazione dei flussi.

OPERAZIONI PRELIMINARI (Comuni ad entrambi i flussi)

1. Importazione Archivi Ministeriali

Andare in *Utilità->Utilità Area Alunni->Progetto SIIS->Archivi Ministeriali* e cliccare sul tasto

Acquisizione Dati

Se non ci si è loggati al SIDI in fase di accesso all'Area Alunni, il programma chiederà di inserire le credenziali di accesso al SIDI. Digitare quindi Utente e Password.



Fase importazione	Stato	Operazioni eseguite
Acquisizione Dati	●	Collegamento al SIDI in corso Richiesta dati inviata
Allineamento Dati	●	Effettuata lettura dati SIDI
Discipline		Discipline : 18
Frazioni temporali		Frazioni temporali : 7
Indirizzi Ministeriali		Indirizzi ministeriali : 2
Lingue straniere		Lingue straniere : 0
Quadro orario		Quadro Orario : 31
Lingue comunitarie		Lingua comunitaria : 4
Strumenti musicali		Strumenti musicali : 14
Tempo scuola		Tempo scuola : 4
Interruzione di frequenza		Interruzione frequenza : 25
Premere il pulsante Allineamento Dati per effettuare la normalizzazione delle tabelle		

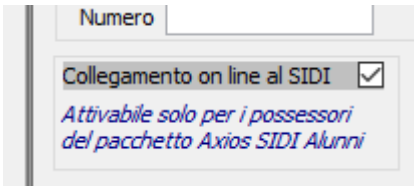
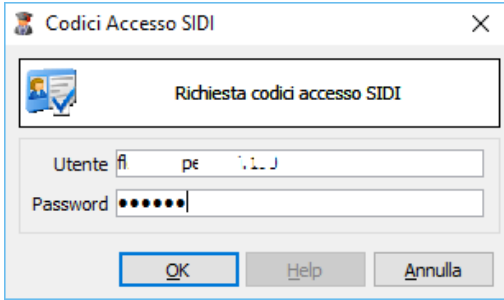
Una volta terminata l'operazione di "Acquisizione", prima di procedere con l'"Allineamento", accertarsi che i valori dei vari dati acquisiti non siano tutti a zero. Se così fosse ripetere la procedura di "Acquisizione", altrimenti procedere con l'"Allineamento".

Una volta terminata la procedura di Allineamento chiudere la finestra e procedere con i controlli descritti di seguito.

N.B.: LE SCUOLE SUPERIORI DI II GRADO DEVONO FARE L'ALLINEAMENTO DEI PIANI DI STUDIO COME DA DISPOSIZIONI MINISTERIALI CON IL SIDI NEL CASO IN CUI NON FOSSE STATA FATTA AD INIZIO ANNO.

Le fasi per eseguire l'operazione sono le seguenti:

- Eseguire il login al SIDI e cambiare la modalità di **scelta operativa** impostando: *Aggiornamento Sincronizzato con il sistema locale*

<p>a) Tornare in Area Alunni ed assicurarsi di aver abilitato il collegamento on line con il SIDI (File->Tabelle->Parametri Procedura)</p>	<p>b) Chiudere l'area Alunni e riapirla eseguendo il login al SIDI. Il login viene richiesto all'ingresso dell'area oppure tramite il tasto F12 e premendo OK</p>
	

Continuare seguendo la seguente guida riferita ai Quadri Orari:

http://www.axiositalia.com/Aggiornamenti/ALU/doc/QGALU_Quadri_Orario_seconda_versione.pdf

2. Importazione delle Tabelle

In *File->Importazioni* selezionare le tabelle: "Esiti SIDI", "Tipologia voti SIDI" e cliccare su "Importa".

3. Codifica Frazioni Temporal

In *File->Tabelle->Didattica->Frazioni Temporal* accertarsi che alla frazione temporale finale sia associato il codice SIDI corretto come nell'esempio mostrato in figura:

Descrizione Frazione Temporale	Data Inizio	Data Fine	Esito Finale	Codice SIDI	Data WEB	Progr.
PRIMO QUADRIMESTRE	01/09/2014	31/01/2015	<input type="checkbox"/>	[4] I Quadrimestre (N-Q)	31/01/2015	1
SCRUTINIO FINALE	01/02/2015	15/06/2015	<input checked="" type="checkbox"/>	[5] II Quadrimestre (S-Q)	20/06/2015	2

I codici SIDI ammessi sono:

CODICE SIDI	DESCRIZIONE	ESITO	GRUPPO
1	I TRIMESTRE	N	T
2	II TRIMESTRE	N	T
3	III TRIMESTRE	S (finale)	T
4	I QUADRIMESTRE	N	Q
5	II QUADRIMESTRE	S (finale)	Q
6	TRIMESTRE	N	P
7	PENTAMESTRE	S (finale)	P

Dove in evidenza riportiamo le frazioni temporal che prevedono un esito finale.

4. Codifica Corsi

In *File->Tabelle->Didattica->Corsi ed Indirizzi* accertarsi che, per i corsi associati alle classi da esportare, sia associato il codice SIDI corrispondente nel campo "Cod. Min." come nell'esempio sotto riportato:

Codice Cod. Min. SIDI Attivo

Ricordiamo che per le Scuole Secondarie di I Grado i codici ministeriali riconosciuti sono "MX01MM ORDINARIO" e "MX02MM MUSICALE" come nell'esempio sotto riportato:

Codice Cod. Min. SIDI Attivo

In *File->Tabelle->Didattica->Piani di Studio* accertarsi che al piano di studi della classe da esportare sia associato il corso della classe:

Piano di Studio 1/1

Piano di Studio Corso P.E.I. Attivo

Descrizione PSTD utilizzato negli anni...

Se l'operazione è eseguita correttamente si implementerà il campo "Codice Corso SIDI" in automatico con il codice precedentemente associato nella tabella "Corsi ed Indirizzi" (es. *Codice Corso SIDI: LI02PR*)

5. Codifica Esiti

In *File->Tabelle->Didattica->Esiti* accertarsi che a tutti gli esiti finali utilizzati, sia associato il codice SIDI corretto, come l'esempio mostrato in figura:

AMMESSO	(1) Positivo	(22) AMMESSO/A
NON AMMESSO	(-1) Negativo	(27) NON AMMESSO/A
SOSPENSIONE DEL GIUDIZIO	(-2) Sospeso	(46) SOSPENSIONE DAL GIU

I codici SIDI ammessi sono:

5.1. Scuola Secondaria di I Grado

CODICE SIDI	DESCRIZIONE
2	AMMESSO/A ALLA CLASSE SUCCESSIVA (valore possibile per il 1° e 2° anno)
11	NON AMMESSO/A ALLA CLASSE SUCCESSIVA (valore possibile per il 1° e 2° anno)
1	AMMESSO/A ALL'ESAME DI STATO (da usare per il 3° anno prima degli esami)
10	NON AMMESSO/A ALL'ESAME DI STATO (da usare per il 3° anno prima degli esami)

5.2. Scuola Secondaria di II Grado

CLASSIFICAZIONI (*)	Indirizzi di studio / Indirizzi di qualifica	Anni di corso	Codice esito	Descrizione esito	S C R U T I N I
PR INDIRIZZI DELLA RIFORMA	tutti	1°, 2°, 3° e 4°	22	AMMESSO/A	
		1°, 2°, 3° e 4°	27	NON AMMESSO/A	
		1°, 2°, 3° e 4°	46	SOSPENSIONE DAL GIUDIZIO	
EI INDIRIZZI DI LICEI INTERNAZIONALI/EUROPEI	tutti	1°, 2°, 3° e 4°	22	AMMESSO/A	I C I
		1°, 2°, 3° e 4°	27	NON AMMESSO/A	
		1°, 2°, 3° e 4°	46	SOSPENSIONE DAL GIUDIZIO	
PQ SUSSIDIARIETÀ INTEGRATIVA (DIPLOMA QUINQUENNALE RILASCIATO DALL'ISTITUTO PROFESSIONALE + QUALIFICA IEFP)	tutti	1°, 2°	22	AMMESSO/A	E S I T I
		1°, 2°	27	NON AMMESSO/A	
		1°, 2°	46	SOSPENSIONE DAL GIUDIZIO	
		3° anno	22	AMMESSO/A	
		3° anno	27	NON AMMESSO/A	
		3° anno	46	SOSPENSIONE DAL GIUDIZIO	
Q3 SUSSIDIARIETÀ COMPLEMENTARE – PERCORSO TRIENNALE (SOLO QUALIFICA IEFP)	tutti	1°, 2°	22	AMMESSO/A	F I N A L I
		1°, 2°	27	NON AMMESSO/A	
		1°, 2°	46	SOSPENSIONE DAL GIUDIZIO	
Q4 SUSSIDIARIETÀ COMPLEMENTARE – PERCORSO QUADRIENNALE (DIPLOMA IEFP)	tutti	1°, 2° e 3°	22	AMMESSO/A	I
		1°, 2° e 3°	27	NON AMMESSO/A	
		1°, 2° e 3°	46	SOSPENSIONE DAL GIUDIZIO	

(*) Presenti nel codice ministeriale del Corso (es. LI01**PR**; L101**EI**; 0120**PQ**; Q301**Q3**; Q401**Q4**)

N.B. Per gli alunni frequentanti all'estero ("Per intero anno" e "Per periodo finale a.s.") deve essere acquisito solo l'esito finale, senza l'indicazione della validità dell'anno scolastico.

Pertanto occorrerà disattivare momentaneamente il curriculum di questi alunni per riattivarlo dopo l'invio.

Questi alunni saranno gestiti in un secondo momento direttamente sul SIDI.

Per la casistica "Frequentante all'estero per periodo iniziale a.s." le scuole dovranno fornire i dati riferiti agli scrutini secondo il piano di studi previsto come tutti gli altri frequentanti.

ATTENZIONE!

- a.** In caso di alunni con esito negativo per "mancata validità dell'anno scolastico" o esito positivo per "deroga mancata validità dell'anno scolastico" accertarsi di aver utilizzato per quegli alunni un esito creato appositamente (*File->Tabelle->Didattica->Esiti*) e che tali esiti abbiano rispettivamente nella colonna "Tipo esito" il codice "(-5) Negativo (manc. val. AS)" o "(4) Positivo (der. Manc. Val. AS)", mentre come codice SIDI rifarsi sempre alle tabella di cui ai punti **5.1** e **5.2** a seconda dell'ordine scuola.

N.B. Per le Scuole secondarie di I Grado nel caso in cui ci siano alunni delle III classi ad essere non ammessi agli esami per mancata validità o ammessi agli esami per deroga mancata validità occorrerà inserire un esito diverso da quello utilizzato per le classi I e II perché il Codice SIDI da associare è diverso dall'ammissione o non ammissione alla classe successiva.

- b.** Scuole secondarie di I Grado: per le terze classi, accertarsi che in *Annuali->Esami->Esami di Stato->Inserimento Ammissione* sia stato inserito correttamente l'esito di ammissione agli esami.

- c. Scuole secondarie di II Grado: per i flussi di settembre, ossia gli esiti dopo recupero carenze, accertarsi di utilizzare un esito diverso da quelli utilizzati per gli scrutini di giugno (*File->Tabelle->Didattica->Esiti*) e che tali esiti abbiano nella colonna "Tipo esito" rispettivamente i codici "(3) Positivo (rec. carenze)" per i promossi e "(-4) Negativo (rec. carenze)" per i respinti, mentre come codice SIDI rifarsi sempre alla tabella di cui al punto **5.2**.

*Per le scuole che devono inviare solo gli Esiti finali saltare quanto segue e andare direttamente al punto **9.1**.
Per le scuole invece che devono inviare gli scrutini analitici procedere come segue.*

ATTENZIONE! Poiché tale invio è subordinato alla presenza dei piani di studio sul SIDI, si raccomanda di verificare preventivamente la precisione e la completezza dei piani di studio già acquisiti sul SIDI, nonché l'effettivo abbinamento a tutti gli alunni, come esplicitato nella nota n. 2703 del 24 ottobre 2014.

6. Codifica valutazioni

In *File->Tabelle->Didattica->Voti* accertarsi di aver associato a tutti i voti utilizzati il corrispondente codice SIDI, come l'esempio mostrato in figura:

Id Voto	Valore in Lettere	Valore in Numeri	Estensione	Esito	Codice SIDI
4	QUATTRO	4 / 10		Negativo	(10) QUATTRO [4]
7	SETTE	7 / 10		Positivo	(18) SETTE [7]
NC	Non Classificato	0 / 10		Negativo	(6) NON CLASSIFICATO

I Codici SIDI ammessi sono quelli riportati nella seguente tabella:

CODICE SIDI	DESCRIZIONE NUMERICA	DESCRIZIONE IN LETTERE
6	0	NON CLASSIFICATO
7	1	UNO
8	2	DUE
9	3	TRE
10	4	QUATTRO
12	5	CINQUE
13	6	SEX
18	7	SETTE
21	8	OTTO
22	9	NOVE
23	10	DIECI

N.B. Per quanto riguarda il giudizio della Religione Cattolica/Attività Alternativa accertarsi di aver inserito correttamente in *File->Tabelle->Didattica->Voti* il Valore in Lettere come mostrato nell'esempio in figura:

Id Voto	Valore in Lettere	Valore in Numeri	Estensione	Esito	Codice SIDI
I	Insufficiente	5 / 10		Negativo	(12) CINQUE [5]
S	Sufficiente	6 / 10		Positivo	(13) SEI [6]
MT	MOLTISSIMO	8 / 10		Positivo	(21) OTTO [8]

I Giudizi ammessi dal SIDI sono quelli riportati nella seguente tabella:

Descrizione Voto
Insufficiente
Sufficiente
Buono
Molto
Distinto
Moltissimo
Ottimo

7. Codifica materie

Verificare la corretta associazione dei Codici SIDI delle materie all'interno dei Piani di Studio utilizzati

Andare in *File->Tabelle->Didattica->Classi* cliccare sul pulsante "Altre Fun.", in basso e selezionare la voce "Visualizza Piano di Studi". Dal menu a tendina della colonna "Cod. SIDI" selezionare la materia SIDI corrispondente alla materia inserita nella colonna "Cod. Axios".

Cod. Axios	Cod. SIDI	Sett.	Materia	base/indir.	Strumento Musical
ITALIANO *SCUOLA MEDIA* (ITALIANO *SC	ITALIANO [2001]	6	1	<input type="checkbox"/> base	
LINGUA STRANIERA INGLESE (LINGUA STRAN	ITALIANO [2001]				
LINGUA STRANIERA FRANCESE (LINGUA STR.	MATEMATICA [2006]				
STORIA (STORIA) [MM0038]	MUSICA [2013]				
GEOGRAFIA (GEOGRAFIA) [MM0039]					
MATEMATICA (MATEMATICA) [MM0040]					

N.B. In fase di associazione prestare attenzione agli anni di corso in cui è possibile utilizzare tale materia.

MATEMATICA [2006]
Valida dal 01/09/2012 Anni corso: 123 Opz: 7

8. Codifica Lingue Straniere e Strumenti Musicali

Associare le lingue straniere studiate e gli eventuali strumenti musicali con quelli ministeriali

Composizione Piani di Studio					
Materia	Cod. SIDI	Ore Sett.	Progr. Materia	Area di base/indir.	Lingua Strumento Musicale
ITALIANO (ITALIANO) [MMITA]	ITALIANO [2001]	5	1	<input type="checkbox"/> base	
STORIA (STORIA) [MMSTO]	STORIA [2004]	3	2	<input type="checkbox"/> base	
CITTADINANZA E COSTITUZIONE (CITT. COS	STORIA [2004]	3	3	<input type="checkbox"/> base	
GEOGRAFIA (GEOGRAFIA) [MMGEOG]	GEOGRAFIA [2005]	2	4	<input type="checkbox"/> base	
LINGUA STRANIERA INGLESE (INGLESE) [MML	LINGUA INGLESE [2003]	3	5	<input type="checkbox"/> base	
LINGUA STRANIERA FRANCESE (FRANCESE)	2009	2	6	<input type="checkbox"/> base	
MATEMATICA (MATEMATICA) [MM0004]	MATEMATICA [2006]	4	7	<input type="checkbox"/> base	
SCIENZE CHIMICHE, FISICHE E NATURALI (S	SCIENZE [2007]	2	8	<input type="checkbox"/> base	
EDUCAZIONE TECNICA (EDUCAZIONE TECN	TECNOLOGIA [2008]	2	9	<input type="checkbox"/> base	
EDUCAZIONE MUSICALE (EDUCAZIONE MUS	MUSICA [2013]	2	10	<input type="checkbox"/> base	

Andare in *File->Tabelle->Didattica->Classi* cliccare sul pulsante "Altre Fun.", selezionare la voce "Visualizza Piano di Studi" ed in corrispondenza delle lingue straniere/strumenti musicali aprire il menu a tendina e inserire i dati corretti.

9. Generazione Flussi

Una volta terminate queste operazioni sarà possibile generare i flussi da inviare al SIDI.

9.1. Esiti Finali¹

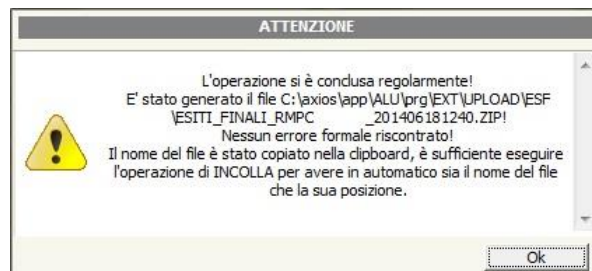
Dal menu *Utilità->Utilità Area Alunni->Axios Sidi Alunni->Esiti Finali* selezionare la/le classe/i interessata/e all'invio e il programma proporrà l'elenco di tutti gli alunni già selezionati e pronti per essere esportati. Da questo elenco è possibile vedere se a qualche alunno manchi il Codice SIDI o l'Esito Finale. Se dovessero mancare anche ad un solo alunno o il codice SIDI o l'esito finale l'esportazione non sarà possibile.

Una volta accertati che i dati sono tutti inseriti basterà cliccare sul tasto "Esporta":

Codice SIDI	Cognome e Nome	Classe	Attivo	Esito Finale	Esito Ammissione
123456	CONTI SHADIA	1A NORMALE		AMMESSO	
987654	SALVAGNI MARTINA	1A NORMALE		MANCATA VALIDITA'	
654321	PUCCINI LAURA	1A NORMALE		NON AMMESSO	
456789	VITULLI ANNA	1A NORMALE		DEROGA MANCATA VALIDITA'	

Esporta Filtro Tutti Salva Help Chiudi

Rispondere SI' al messaggio che il programma propone e, se il programma non riscontra alcun errore formale creerà il file desiderato nella cartella C:\AXIOS\APP\ALU\PRG\EXT\UPLOAD\ESF



Ricordiamo che il file generato è in formato .ZIP ed il nome del file è così composto: ESITI_FINALI_codicemeccanografico_annomesegiornooraminiuti.zip

Attenzione

Si raccomanda di non gestire il recupero delle carenze prima dell'invio dei flussi degli esiti finali, perché altrimenti l'invio al Sidi, tramite Flussi pacchetti, degli alunni con esito sospeso non potrà essere effettuata e queste informazioni dovranno essere gestite manualmente.

Per esportare i flussi dopo recupero carenze andare in *Utilità->Utilità Area Alunni->Axios Sidi Alunni->Esiti Finali (dopo recuperi)* e seguire la medesima procedura.

9.2. Scrutini analitici²

Dal menu *Utilità->Utilità Area Alunni->Axios Sidi Alunni->Scrutini Finali Analitici* selezionare la/le classe/i interessata/e all'invio e il programma proporrà l'elenco di tutti gli alunni, già selezionati e pronti per essere esportati. Da questo elenco è possibile vedere se a qualche alunno manchi il Codice SIDI o l'Esito Finale. Se dovessero mancare anche ad un solo alunno o il codice SIDI o l'esito finale l'esportazione non sarà possibile.

Codice SIDI	Cognome e Nome	Classe	Attivo	Esito Finale	Esito Ammissione
943167	CICCARELLI SONIA	2A NORMALE		AMMESSO	
123456	CONTI SHADIA	1A NORMALE		AMMESSO	
325698	DE LEONARDIS CHIARA	3A NORMALE			AMMESSO ALL'ESAME
761349	DI LULLO LUANA	2A NORMALE		DEROGA MANCATA VALIDITA'	

Esporta
 Filtro
 Tutti
 Salva
 Help
 Chiudi

Una volta accertati che i dati sono tutti inseriti basterà cliccare sul tasto "Esporta" e rispondere SI' al messaggio che il programma propone e, se il programma non riscontra alcun errore formale, creerà il file desiderato nella cartella C:\AXIOS\APP\ALU\PRG\EXT\UPLOAD\ESF

Ricordiamo che il file generato è in formato .TXT e la generazione potrebbe richiedere anche diversi minuti a seconda della mole di dati da trasmettere.

Attenzione

Si raccomanda di non gestire il recupero delle carenze prima dell'invio dei flussi degli scrutini analitici, perché altrimenti l'invio al Sidi, tramite Flussi pacchetti, degli alunni con esito sospeso non potrà essere effettuata e queste informazioni dovranno essere gestite manualmente.

Per esportare i flussi dopo recupero carenze andare in *Utilità->Utilità Area Alunni->Axios Sidi Alunni->Scrutini Finali Analitici* e seguire la medesima procedura.

Per evitare inconsistenze nella base dati, ad ogni successivo invio tutte le informazioni precedentemente inviate vengono cancellate e sostituite con quelli del flusso appena elaborato.

Allegato A

Richiesta Codice di Prenotazione

ATTENZIONE

E' necessario avere i diritti di amministratore e non avere "blocchi" per l'accesso ad internet
 E' possibile verificare la propria connessione internet anche dall'interno dell'area Alunni
 (?->Informazioni Su->Conn. Internet)

Accedere alla funzione

(Utilità->Utilità Area Alunni->Progetto SIIS->Codice Prenotazione)



Inserire Nome Utente e Password di accesso al SIDI e cliccare su OK.

ATTENZIONE

Il Codice di Prenotazione deve essere richiesto per **TUTTI** i Plessi che si gestiscono.



Il sistema leggerà in automatico il Codice di Prenotazione che inserirà in nella maschera dei dati utente.
 (File->Archivi Comuni->Dati Utente, scheda Vari)

ERRORI IN LETTURA CODICE PRENOTAZIONE

Qualora con il sistema operativo Windows XP si verificasse uno dei seguenti errori:

1. Impossibile avviare l'applicazione specificata. Mscoree.dll non è stato trovato
2. Errore 21
3. Errore 7

Verificare che Windows XP si aggiornato al Service Pack 3 (SP3) e che sia presente il FrameWork di dotNET.

Allegato B

Attivazione funzione Axios Sidi Alunni



Per attivare la funzione all'interno dell'area alunni, accedere alla funzione di attivazione moduli
(Utilità->Attivazione e Verifiche->Attivazione Moduli)

Cliccare sul pulsante **Attiva WEB**

Verificare che nella lista dei programmi attivati compaia il codice ASA.

E' necessario uscire e rientrare nella procedura per rendere effettiva l'attivazione.

¹ Rilevazione degli Esiti Finali a.s. 2014/15 per gli alunni frequentanti:

- Le classi I, II e III della Sussidiarietà integrativa (classificazione ministeriale PQ)
- Le classi I e II delle Sussidiarietà complementari – percorso triennale (classificazione ministeriale Q3)
- Le classi I, II, e III delle Sussidiarietà complementari – percorso quadriennale (classificazione ministeriale Q4)

Sono escluse dalla rilevazione le scuole:

- Carcerarie
- Ospedaliere
- Non paritarie
- Paritarie chiuse o sospese
- Convitti ed Educandati
- Le scuole della provincia di Aosta e Bolzano

² Rilevazione degli Scrutini Finali a.s. 2014/15 per il I, II, III e IV anno di corso delle scuole Secondarie di II Grado e per tutti gli anni di corso delle scuole Secondarie di I Grado.

Le scuole secondarie di I e II grado non paritarie restano escluse dalla rilevazione, così come restano escluse le scuole della provincia d'Aosta e di Bolzano.