

Frekuensi 2018/2019

Anagrafe nazionale alunni-aggiornamento frequenze

(Area Alunni ver. 6.4.9 o successive)

(Acquisto del pacchetto Axios SIDI-Alunni)

PER LE SCUOLE DELL'INFANZIA SEGUIRE L'APPOSITA GUIDA

"FREQUENZA SCUOLE INFANZIA"

http://www.axiositalia.com/Aggiornamenti/ALU/doc/QGALU_Frequenza_AA_2017.pdf

Questa guida ha lo scopo di illustrare dettagliatamente le operazioni da effettuare per la generazione e la trasmissione dell'Anagrafe Alunni al Sidi.

L' Anagrafe Alunni può essere inviata in due modi:

- a. Trasmissione di flussi predisposti a partire da dati già immessi dalle scuole nei sistemi applicativi locali;

Per effettuare il flusso tramite pacchetto locale è necessario che la scuola abbia prima provveduto ad inserire direttamente sul SIDI le informazioni relative alle SEDI, CLASSI, INDIRIZZI e PIANI DI STUDIO. Per queste operazioni si rimanda alla guida del SIDI.

- b. Scivolamento delle posizioni dei singoli alunni dell'anno scolastico 2017/2018 al corrente anno scolastico direttamente sul SIDI (operazione di "shift").

N.B. Questa modalità comporta l'inserimento diretto sul SIDI, senza alcun coinvolgimento del pacchetto locale.

Le due modalità sono alternative tra loro.

Una volta effettuata una scelta non sarà possibile seguire l'altra modalità.

PROCEDURE PROPEDEUTICHE AL NUOVO INVIO DELL'ANAGRAFE ALUNNI (Per tutti gli ordini di scuola)

Vi preghiamo cortesemente, al fine di evitare inutili e lunghe attese telefoniche, di leggere con la massima attenzione quanto sotto esposto e solo dopo, qualora ci fossero problemi nella generazione del file ZIP da parte di axios, contattare il nostro servizio di assistenza.

- 1) Prima di procedere ad operare direttamente in area alunni occorrerà scegliere la modalità operativa sul SIDI:



- 2) Assicurarsi di operare con la versione 6.4.0 o successive dell'Area ALUNNI
- 3) Assicurarsi di aver acquistato ed attivato il pacchetto Axios SIDI-Alunni

Per attivare la funzione all'interno dell'area alunni, accedere alla funzione di attivazione moduli

(Utilità->Attivazione e Verifiche-> Attivazione Moduli)

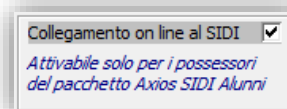
Cliccare sul pulsante Attiva WEB

Verificare che nella lista dei programmi attivati compaia il codice ASA.

È necessario uscire e rientrare nella procedura per rendere effettiva l'attivazione.

- 4) Assicurarsi che l'ambiente di lavoro sia posizionato sull'A.S. 2018/2019

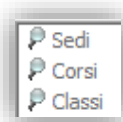
- 5) Andare in **File->Tabelle->Parametri Procedura** ed accertarsi che ogni plesso interessato all'invio di Frequenza abbia la spunta di **"Collegamento on line al SIDI"**



- 6) All'accesso all'area alunni il programma chiederà l'inserimento delle credenziali di accesso al SIDI. Una volta inserite, accertarsi di lavorare in modalità **"On Line"**

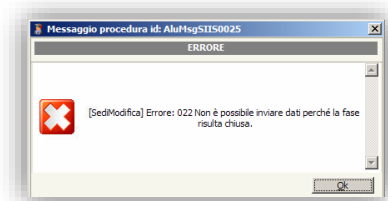


- 7) Accedere al menu *Utilità->Utilità Area Alunni->Axios Sidi Alunni->Allineamento Archivi Scuola SIDI* e cliccare sul pulsante "Acquisizione Dati" e successivamente cliccare sul pulsante "Allineamento Dati". Il programma provvederà ad allineare, laddove possibile, le informazioni tra il pacchetto locale ed il SIDI.



Controllare selezionando le voci riportate a lato se il programma è stato in grado di allineare i dati tra pacchetto locale e SIDI. Qualora l'automatismo non dovesse funzionare, occorrerà allineare i dati manualmente.

Premere sempre il tasto salva (icona dischetto) presente in alto a sinistra nella toolbar o, se abilitato, in basso a destra. All'eventuale richiesta di sincronizzazione rispondere Sì.



N.B. Solo per le scuole **PRIMARIE** i corsi **NON** devono essere allineati.

Qualora in fase di salvataggio si ricevesse l'errore riportato nella figura a lato va **IGNORATO!** Quindi procedere con gli allineamenti. E' possibile che venga segnalato anche l'errore "l'operazione non è permessa per il tipo scuola selezionato" anche in questo caso **IGNORARE** l'errore.

- 8) **SOLO SCUOLE SECONDARIE DI I E II GRADO.** Provvedere ad allineare i Quadri Orari. Andare in *File->Tabelle->Didattica->Piani di Studio* cliccare in basso sul pulsante "Altre Funzioni" e selezionare la voce "Allinea Quadri Orario SIDI". Il programma provvederà a scaricare i Quadri Orari dal SIDI e al termine delle funzione di lettura sarà necessario posizionarsi sui Piani di Studio utilizzati nell'a.s. corrente ed associare il corretto codice SIDI dal menu a tendina posto in alto (*Figura 1*)

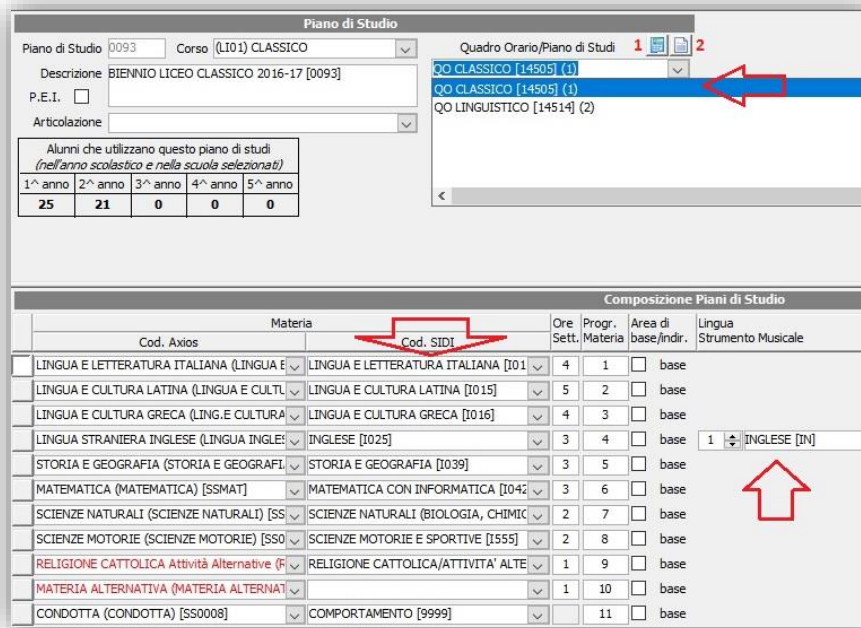
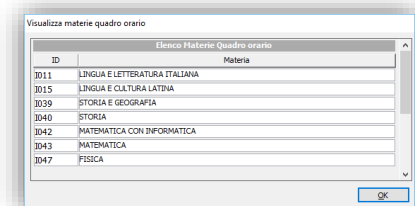


Figura 1

Il pulsante **1** (*Figura 1*) consente di allineare anche la tabella materie (funzione che viene eseguita comunque in automatico anche alla prima associazione). Laddove l'automatismo non dovesse funzionare, occorrerà associare manualmente le materie AXIOS con le materie SIDI.

Il pulsante **2** (*Figura 1*) consente invece la visualizzazione del quadro orario/piano di studi presente sul SIDI per effettuare un eventuale controllo sulle materie del piano di studi selezionato.



N.B. L'eventuale "Materia Alternativa alla Religione" non deve essere inviata e di conseguenza non deve essere associata con alcuna materia SIDI (*Figura 1*)

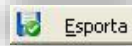
N.B. In corrispondenza delle lingue straniere e degli strumenti musicali, occorrerà anche indicare la lingua, così come lo strumento (se vengono studiati più strumenti all'interno della stessa classe, basterà indicarne uno), come indicato in *Figura 1*.

ATTENZIONE! Per le **SOLE SCUOLE SECONDARIE DI I GRADO** la prima lingua **NON** deve essere indicata in quanto come da disposizioni ministeriali è sempre INGLESE.

9) Procedere a generare il file da inviare al SIDI.

Andare quindi in *Utilità->Utilità Area Alunni->Axios SIDI Alunni->Esportazione Alunni Sidi* selezionare le classi desiderate e dare OK.

Il programma mostrerà l'elenco di tutti gli alunni e basterà cliccare sul pulsante in basso



A questo punto il sistema genererà un file in formato .zip che verrà salvato in automatico nel percorso:

C:\axios\app\alu\prg\ext\upload\SIIS\AVVIO SCUOLACODICEMECCANOGRFICO...
....zip

N.B. Se in questa fase, il sistema dovesse restituire degli errori andranno prima corretti in AXIOS Alunni, altrimenti il file non verrà generato.

LEGGERE CON ATTENZIONE QUANTO SOTTO RIPORTATO

Nell'indicare gli errori durante la generazione del file ZIP abbiamo cercato di essere il più chiari possibile, in genere gli errori riscontrati sono facilmente interpretabili.

Dopo aver effettuato l'invio al SIDI del file ZIP AVVIO SCUOLA..... verificare il log del SIDI, se semaforo verde l'invio è corretto e non contiene errori formali, se semaforo rosso verificare il log degli errori del SIDI e salvarli in formato Excel.

Se l'errore è di tipo [I]nformativo ignorare tale errore, qualora invece l'errore sia del tipo [B]loccante verificare e correggere l'errore e rieffettuare l'invio.

In generale prima di chiamare la nostra assistenza clienti Vi preghiamo di verificare:

1. Se l'errore è nella generazione di Axios effettuare tutte le verifiche interne agli archivi della scuola seguendo questa guida dall'inizio.
2. Se l'errore è nel LOG del SIDI assicurarsi di averlo salvato prima in formato Excel (XLS) sul computer locale oppure effettuare un print screen del log visualizzato
3. Chiamare sempre quando si è posizionati sul computer da dove è stato effettuato l'invio!