

SINCRONIZZAZIONI ALUNNI / CLOUD

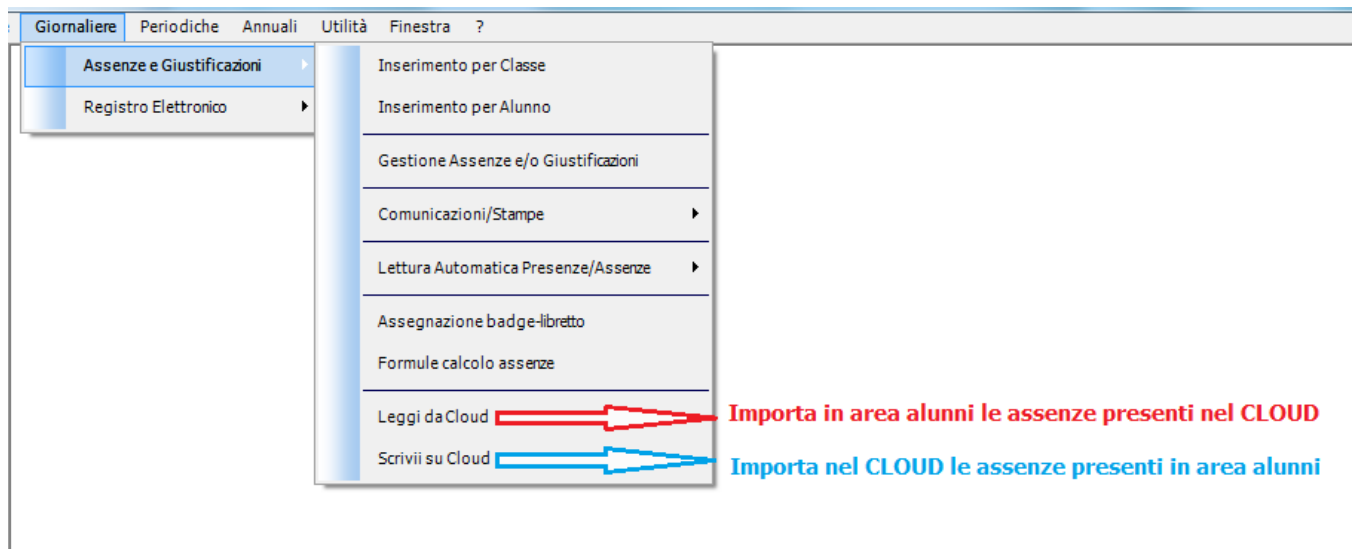
Questa guida ha lo scopo di illustrare le operazioni da effettuare per scambio informazioni tra l'area Alunni e il Registro Elettronico CLOUD.

LETTURA ASSENZE DA CLOUD – SCRITTURA ASSENZE SU CLOUD

La funzione permette la comunicazione delle assenze tra area alunni e Cloud

Entrare in Giornaliere – Assenze e Giustificazioni

Nella maschera:



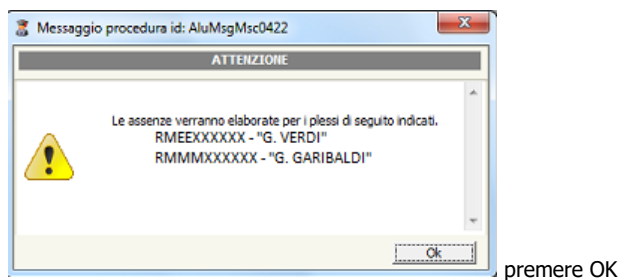
Selezionare:

Leggi da Cloud se si desidera importare in area alunni le assenze inserite nel registro elettronico CLOUD.

Scrivi su Cloud se si vuole inviare le assenze presenti in area alunni verso il registro elettronico CLOUD.

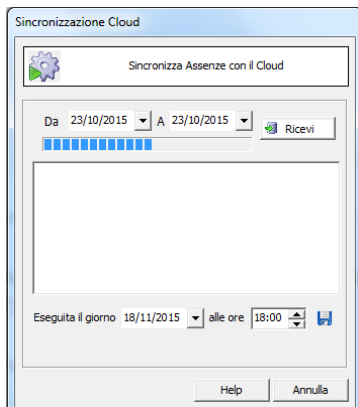
In entrambi i casi:

Verrà presentato l'elenco delle scuole per cui sarà eseguita la procedura, come da immagine:



premere OK

Leggi da Cloud



Si aprirà la finestra

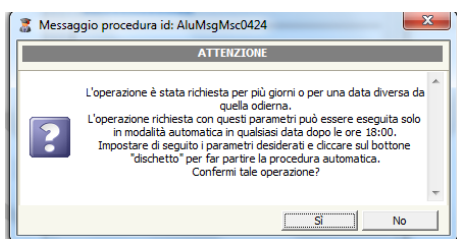
SE SI DESIDERA IMPORTARE LE ASSENZE DI UN GIORNO:

inserire i campi "Da" "A" premere il pulsante confermare ed attendere il termine della procedura.

SE SI DESIDERA IMPORTARE ASSENZE DI PIU' GIORNI (ES. 22/10-23/10) ESEGUIRE SEGUENTE PROCEDURA SU UNA POSTAZIONE CHE DEVE LASCIATA ACCESA (SOLITAMENTE IL SERVER)

Impostare i campi "Da" "A" premere il pulsante e confermare.

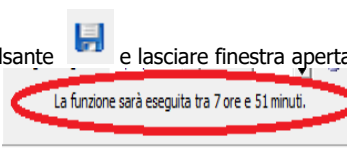
Come richiesto nella finestra



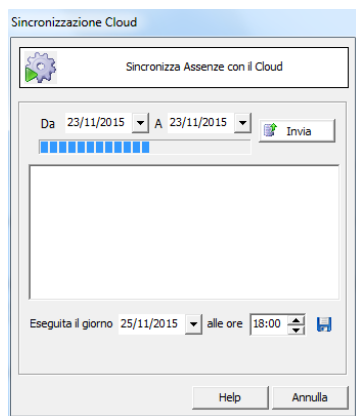
Rispondere si

Cliccare sul pulsante e lasciare finestra aperta con l'indicazione del tempo rimasto

all'attivazione



Scrivi su Cloud



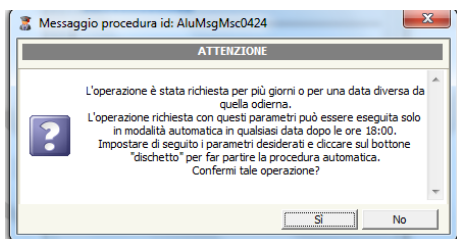
SE SI DESIDERA INVIARE A CLOUD LE ASSENZE DI UN GIORNO:

inserire i campi "Da" "A" premere il pulsante confermare ed attendere il termine della procedura.

SE SI DESIDERA INVIARE ASSENZE DI PIU' GIORNI (ES. 22/10-23/10) ESEGUIRE SEGUENTE PROCEDURA SU UNA POSTAZIONE CHE DEVE LASCIATA ACCESA (SOLITAMENTE IL SERVER)

Impostare i campi "Da" "A" premere il pulsante e confermare.

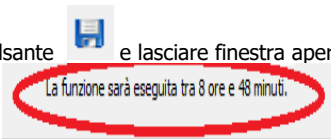
Come richiesto nella finestra



Rispondere si

Cliccare sul pulsante e lasciare finestra aperta con l'indicazione del tempo rimasto

all'attivazione

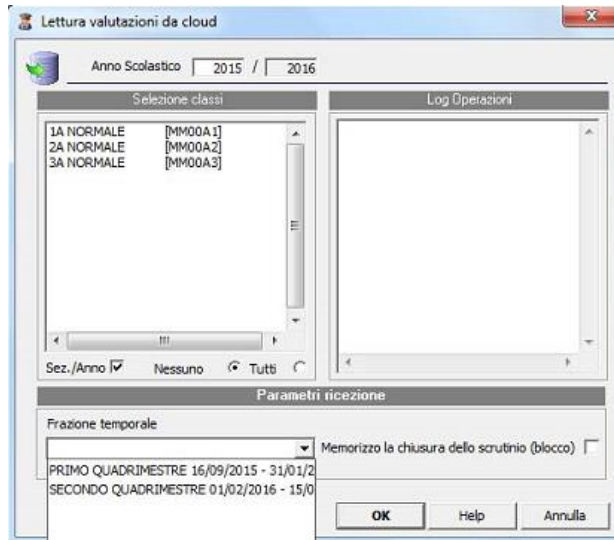


LETTURA VALUTAZIONI DA CLOUD

Con questa funzione vengono acquisiti in area alunni (periodiche – valutazioni) i voti presenti nel CLOUD

Entrare in Periodiche – Lettura Valutazioni da Cloud

Nella maschera selezionare:



- Classi

SI CONSIGLIA DI SELEZIONARE POCHE CLASSI ALLA VOLTA

- Frazione temporale

e premere il tasto **OK**

N.B. se si imposta flag alla voce "Memorizzo la chiusura dello scrutinio (blocco) non sarà più possibile rettificare le valutazioni