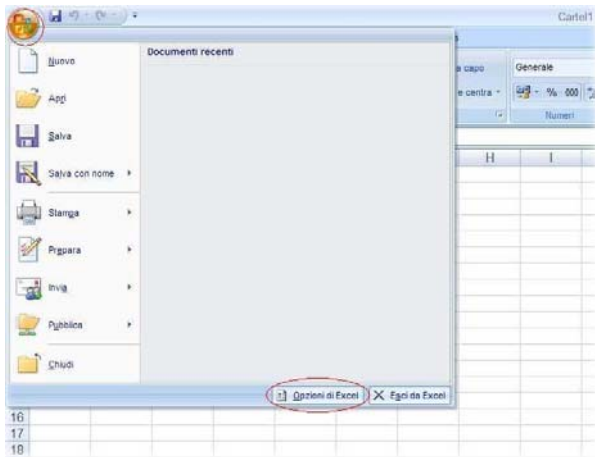


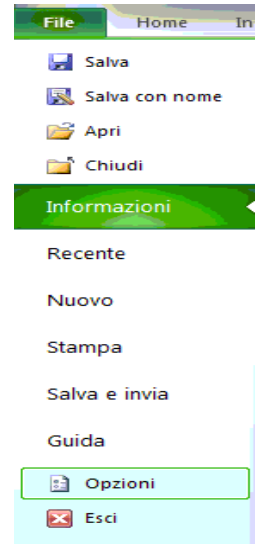
La piccola guida che segue è stata scritta al fine di aiutare gli utenti a configurare correttamente i nuovi prodotti Microsoft Office 2007 e 2010 per funzionare correttamente con i prodotti Axios.

Le videate possono essere state tratte sia dalla versione 2007 che dalla versione 2010 ma questo non dovrebbe provocare problemi data la completa similarità delle due versioni almeno per quanto concerne gli argomenti trattati in questa guida.

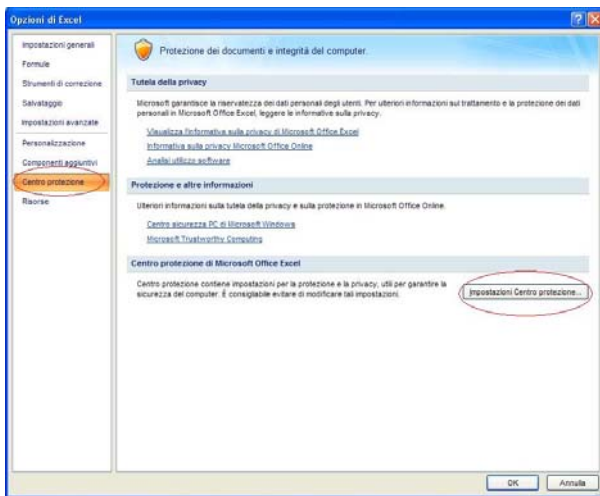
## ATTIVARE LE MACRO SU EXCEL 2007/2010



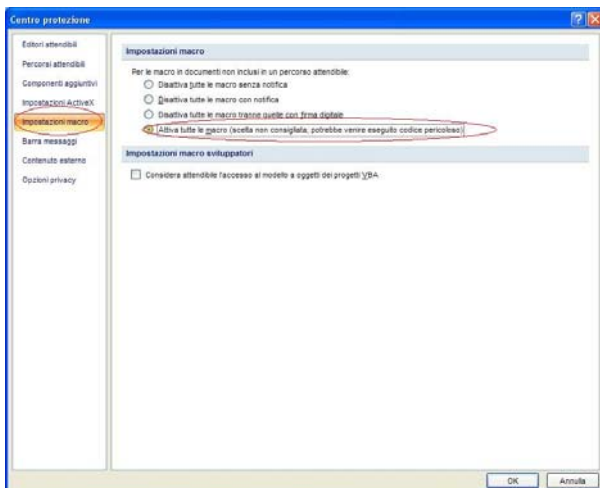
Aprire Microsoft Excel cliccare in alto a sinistra sul simbolo colorato e poi su **Opzioni Excel (2007)**



Cliccare su **File Opzioni (2010)**



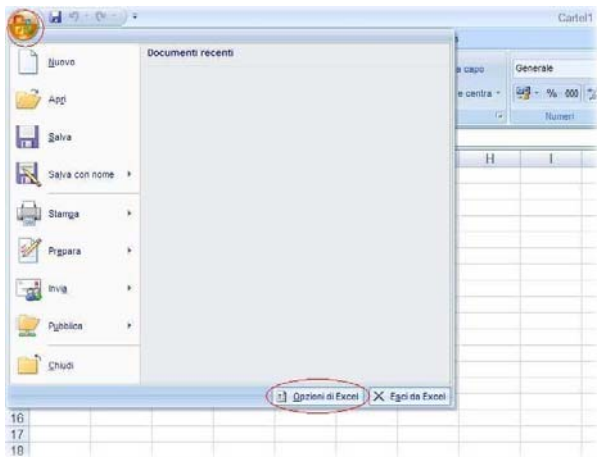
Selezionare **Centro Protezione** e poi **Impostazione Centro Protezione**



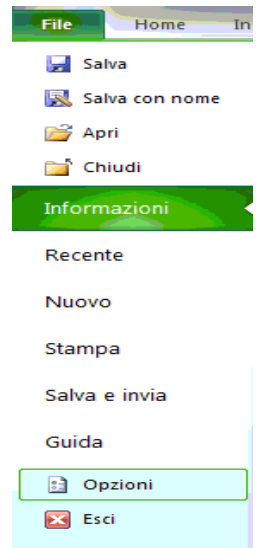
Selezionare **Impostazioni Macro** ed impostare l'opzione **Attiva tutte le macro**.

Cliccare su OK per chiudere la schermata.

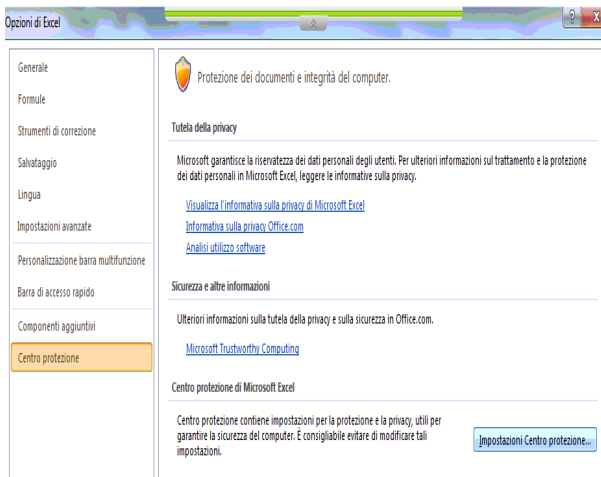
## PERCORSI ATTENDIBILI SU EXCEL (WORD) 2007/2010



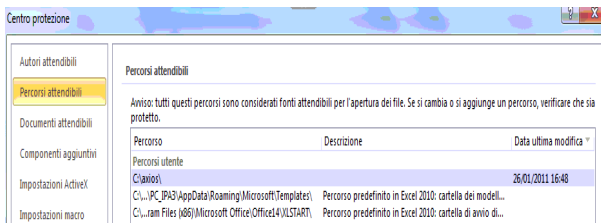
Aprire Microsoft Excel cliccare in alto a sinistra sul simbolo colorato e poi su **Opzioni Excel (2007)**



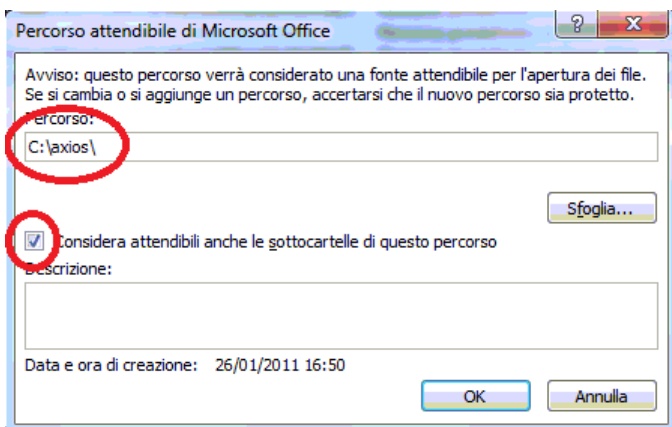
Cliccare su **File Opzioni (2010)**



Selezionare **Centro Protezione** e poi **Impostazione Centro Protezione**



Selezionare la voce **Percorsi attendibili**



Impostare come percorso **C:\AXIOS** e spuntare la casella **Considera attendibili anche le sottocartelle di questo percorso** e premere OK